

**Gamma cottura modulare  
thermaline 90 - Bagnomaria elettrico  
top, GN 1/1, rubinetto sinistro, alzatina, 1  
lato operatore**

ARTICOLO N°

MODELLO N°

NOME

SIS #

AIA #



**589634 (MCBFABEOAO)**

Bagnomaria elettrico top,  
GN 1/1, con rubinetto sinistro,  
con alzatina posteriore - 1  
lato operatore

operatore, con rubinetto sinistro.

## Descrizione

### Articolo N°

Unità costruita secondo la normativa tedesca DIN 18860\_2 con 20 mm di bordo salvagoccia. Telaio interno robusto e resistente di 2 e 3 mm in AISI 304 (in 1.4301). Piano di lavoro di 2 mm in AISI 304 (in 1.4301). Costruzione della superficie piana e liscia, per una facile pulizia. Sistema di giunzione THERMODUL che permette il perfetto assemblaggio del piano di lavoro delle varie funzioni ed evita possibili infiltrazioni di liquidi.

Vasca in acciaio inox in AISI 316L (in 1.4435) perfettamente saldata al piano dell'unità. Livello dell'acqua costante con riempimento automatico a due velocità e temperatura acqua regolata da un sensore. Sistemi di sicurezza e spegnimento automatico per il basso livello di acqua contro un eventuale surriscaldamento. Vasca con bordi arrotondati e in rilievo per la protezione di possibili infiltrazioni di liquidi. Funzione stand-by che permette di risparmiare energia e di recuperare velocemente la massima potenza. Manopole in metallo con impugnatura in silicone antiscivolo per una migliore presa e una facile pulizia.

Protezione all'acqua IPX5. Configurazione: top con 1 lato

**Approvazione:**

## Caratteristiche e benefici

- Livello massimo di riempimento indicato sul lato della vasca
- Protezione: un sensore di temperatura spegne l'alimentazione in caso di surriscaldamento.
- Vasca con angoli arrotondati facile da pulire.
- Il sistema di giunzione tra le apparecchiature senza saldatura THERMODUL permette la rimozione delle unità in caso di sostituzione o di servizio.
- Manopole in metallo con impugnatura in silicone incastonato per un più facile utilizzo e pulizia. Il loro particolare disegno previene l'infiltrazione di liquidi all'interno dell'apparecchiatura.
- Display digitale di grandi dimensioni in vetro temperato per resistere al calore e agli agenti chimici. Il display mostra lo stato di lavoro on/off della macchina e delle resistenze, la temperatura di lavoro e quella impostata.
- Piano di lavoro con cocciolatoio perimetrale alla vasca per evitare fuoriuscite di liquido.
- Temperatura dell'acqua controllata da un sensore elettronico impostabile come temperatura o potenza.
- Triplice sistema di sicurezza a protezione contro eventuali sovratemperature, resettabili manualmente senza l'uso di attrezzi.

## Costruzione

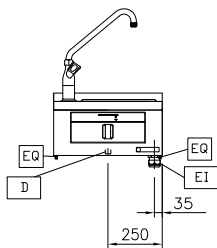
- Top in acciaio inox AISI 304 di 2 mm di spessore.
- Tutte le superfici sono costruite evitando il più possibile zone di accumulo dello sporco per facilitare le operazioni di pulizia.
- Protezione all'acqua IPX5.
- Telaio interno in robusto acciaio inox AISI 304.
- Vasca in acciaio inox AISI 316L saldata nella parte superiore all'apparecchiatura.
- Unità costruita secondo la norma DIN 18860\_2 con pannello antigocciolamento di 20 mm di spessore.
- Unità costruita secondo le norme DIN 18860\_2 con piano di lavoro da 20 mm e zoccolo da 70 mm.

## Sostenibilità

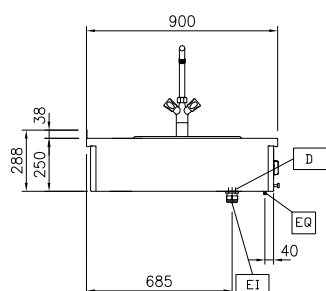


- Funzione standby per il risparmio energetico e recupero veloce della temperatura impostata.

Fronte



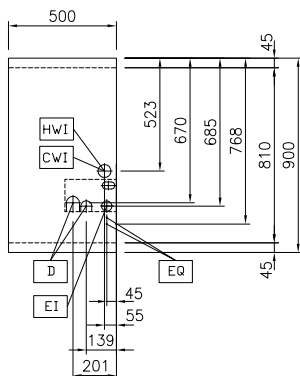
Lato



D = Scarico acqua  
 DO = Tubo di scarico  
 EI = Connessione elettrica  
 EQ = Vite Equipotenziale

WI = Ingresso acqua

Alto



### Elettrico

**Tensione di alimentazione:** 400 V/3N ph/50/60 Hz  
**Watt totali:** 1.5 kW

### Acqua

**Dimensioni tubatura di entrata acqua calda:** 3/4"  
**Dimensioni tubo di entrata acqua fredda/calda:** 3/4"  
**Dimensioni tubo di scarico:** 1"

### Informazioni chiave

**Numero vasche:** 1  
**Dimensioni utili vasca (larghezza):** 307 mm  
**Dimensioni utili vasca (altezza):** 170 mm  
**Dimensioni utili vasca (profondità):** 509 mm  
**Capacità vasca:** 5 lt MIN; 32 lt MAX  
**Controllo termostatico:** 30 °C MIN; 90 °C MAX  
**Dimensioni esterne, larghezza:** 500 mm  
**Dimensioni esterne, profondità:** 900 mm  
**Dimensioni esterne, altezza:** 250 mm  
**Peso netto:** 25 kg  
**Configurazione:** Funzionante da un lato; Top

### Sostenibilità

**Consumo di corrente:** 3.8 Amps

### Accessori opzionali

- Kit profilo di connessione tra unità con alzatina, 900 mm PNC 912499 ☐
- Piano porzionatore da 500 mm PNC 912523 ☐
- Piano porzionatore da 500 mm PNC 912553 ☐
- Piano di lavoro ribaltabile 300x900mm PNC 912581 ☐
- Piano di lavoro ribaltabile 400x900mm PNC 912582 ☐
- Piano di lavoro laterale fisso 200x900mm PNC 912589 ☐
- Piano di lavoro laterale fisso 300x900mm PNC 912590 ☐
- Piano di lavoro laterale fisso 400x900mm PNC 912591 ☐
- Kit profilo di connessione tra unità con alzatina, lato destro PNC 912981 ☐
- Kit profilo di connessione tra unità con alzatina, lato sinistro PNC 912982 ☐
- Pannello posteriore in acciaio inox, per funzioni top e monoblocco con alzatina, 500x700mm PNC 913010 ☐
- Pannello posteriore in acciaio inox, per funzioni top e monoblocco con alzatina, 500x800mm PNC 913023 ☐
- Kit profilo di chiusura blocco, a filo, unità con alzatina, lato sinistro, 900 mm PNC 913117 ☐
- Kit profilo di chiusura blocco, a filo, unità con alzatina, lato destro 900 mm PNC 913118 ☐

- Coperchio per aquacooker GN 1/1 e bagnomaria GN 1/1 PNC 913139 ☐
- Kit profilo di chiusura blocco (12.5mm), unità con alzatina, lato sinistro 900 mm PNC 913208 ☐
- Kit profilo di chiusura blocco (12.5mm), unità con alzatina, lato destro 900 mm PNC 913209 ☐
- Kit profilo di connessione per installazioni schiena contro schiena unità con alzatina (ordinare come speciale e specificare la lunghezza del blocco. Il prezzo indicato a listino si riferisce ad una lunghezza di 1000 mm) PNC 913226 ☐
- Profilo profondità: 900mm PNC 913232 ☐
- Kit ottimizzazione energetico 14A PNC 913244 ☐
- - NOT TRANSLATED - PNC 913297 ☐
- Pannello laterale in acciaio inox sinistro (12.5 mm), installazione a sbalzo, H= 400mm PNC 913636 ☐
- Pannello laterale in acciaio inox destro (12.5 mm), installazione a sbalzo, H= 400mm PNC 913637 ☐
- Pannello laterale in acciaio inox sinistro a filo, installazione a sbalzo, H= 400mm PNC 913638 ☐
- Pannello laterale in acciaio inox destro, a filo, installazione a sbalzo H= 400mm PNC 913639 ☐
- Kit di installazione a sbalzo - top da 500 mm PNC 913649 ☐
- - NOT TRANSLATED - PNC 913657 ☐
- Filtro L= 500 mm PNC 913664 ☐
- - NOT TRANSLATED - PNC 913676 ☐